

Nr zlecenia: ZLECENIE ZGODNIE Z UMOW

z dnia: 2025/01/10

Zleceniodawca:

PEAC (POLAND) SP. Z O.O.
SEWERYNA MIELY SKIEGO 14
61-725 POZNA

Rzeczoznawca:

Sebastian Kurmanowski upr.AutoCons.1234,RS01444.



OPINIA TECHNICZNA

Zadanie: Okrelenie wartości rynkowej pojazdu na potrzeby sprzedaży.

PODSTAWA OPINII

- Zlecenie właściciela zgodnie z obowiązującymi umowami.
- Oględziny pojazdu na parkingu w miejscowości Słomczyn przy ulicy Metalowej 10 w dn.13.01.2025 r.
- Dowód rejestracyjny Seria-DR/BAU 0471812
- Instrukcja określania wartości pojazdów nr 01/2016 oraz 01/2024.

DANE IDENTYFIKACYJNE POJAZDU (*)

Dane: [N] I-2025

Rodzaj pojazdu:	Naczepa	VIN:	NP9MM1211PA072138
Marka:	MIMMAK	Nr rejestracyjny:	PY4847Y
Model pojazdu:	MM 34.0t	Nr Info-Ekspert:	282-00004
Wersja:	MM312	Rok produkcji:	2023

Data pierwszej rejestracji	2024/01/15
Data wykonania badania technicznego	2025/01/18
Rodzaj naczepy	systema do przewozu gazów
Dopuszczalna masa całkowita / Masa własna	34000 kg / 11700 kg
Zawieszenie osi	poduszki

Kolor powłoki lakierowej, (rodzaj lakieru)

BIAŁY 1-warstwowy typu uni

WYPOSA ENIE STANDARDOWE

L.p. Nazwa elementu wyposażenia	L.p. Nazwa elementu wyposażenia
1 ABS - system zapobiegający blokowaniu kół	9 *O pierwsza unoszona
2 *Hamulce tarczowe	10 +Przewody rozładownicze.
3 +Koło zapasowe	11 +Skrzynka narzędziowa
4 +Kosz na koło zapasowe	12 +Skrzynka narzędziowa metalowa
5 Manometr	13 +Skrzynki narzędziowe +gańnice 2 szt.
6 +Operator hydrauliczny.	14 System hamulcowy elektroniczny EBS
7 *Osie bezobsługowe SAF	15 *Tarcze kół aluminiowe
8 +Osłony przeciwnajazdowe kpl	16 +Zbiornik na wodę

OPIS ZAMONTOWANEGO W POJE DZIE OGUMIENIA

Koło	Marka, typ	Bieżnik [mm]
Przednie lewe:	*BRIDGESTONE 385/65 R22.5 160K R 179 AS	13,0
Przednie prawe:	*BRIDGESTONE 385/65 R22.5 160K R 179 AS	13,5
II Osi lewe:	*BRIDGESTONE 385/65 R22.5 160K R 179 AS	15,0
II Osi prawe:	*BRIDGESTONE 385/65 R22.5 160K R 179 AS	14,0
III Osi lewe:	*BRIDGESTONE 385/65 R22.5 160K R 179 AS	12,0
III Osi prawe:	*BRIDGESTONE 385/65 R22.5 160K R 179 AS	11,5
Zapasowe:	*CONTINENTAL 385/65R22,5	8,0

KOREKTY WARTO CI POJAZDU**KOREKTA ZA PIERWSZ REJESTRACJ**

(+)

Korekta uwzględnia wpływ daty pierwszej rejestracji pojazdu (pierwszego dopuszczenia do ruchu po zakupieniu pojazdu nowego) na jego wartość. Przyjmuje się, że pojazd bazowy został zarejestrowany po raz pierwszy 2023/05/15. Pojazd wyceniany został zarejestrowany 8 miesięcy później, zatem jego okres eksploatacji jest krótszy od okresu eksploatacji pojazdu bazowego i stąd wynika dodatnia korekta wartości.

KOREKTY RÓŻNE:

Stwierdzone braki i uszkodzenia

(-)

KOREKTY RÓŻNE RAZEM

(-)

KOREKTA ZA OGUMIENIE

(+)

Korekta uwzględnia wpływ stanu ogumienia na wartość pojazdu. Zużycie poszczególnych opon zostało określone z uwzględnieniem zmierzonej wysokości ich bieżnika. Punktem odniesienia jest ogumienie o zużyciu 30% określonym na okresu eksploatacji pojazdu - 12 miesięcy.

OPIS STANU TECHNICZNEGO ZESPOŁÓW POJAZDU**KABINA KIEROWCY - Szkielet i poszycia zewnętrzne**

Cysterna posiada napisy reklamowe.

**WYPOSA ENIE ZEWNĘTRZNE**

-Znaczniki tylnej części naczepty- zdemontowane i złożone w skrzynce narzędziowej.
 -Zderzak tylny- odpyski powłoki, ogniska korozji.
 -Zbiornik na wodę - pęknięty i złożony w skrzyni rozładunkowej.

**ZAWIESZENIE I KOŁA**

-Osłony nakrętek kół - wymagają uzupełnienia.

JAZDA KONTROLNA

Naczepa wyprężona bez napędu własnego.

DOKUMENTY I KOMPLETACJA POJAZDU

1	Dokumentacja TDT	TAK	Okazano protokół z dnia 17.01.2024r.
2	Książka serwisowa	NIE	
3	Dowód rejestracyjny	TAK	
4	Certyfikat TUV	TAK	
5	Instrukcja obsługi	TAK	
6	Gaśnica	TAK	
7	Trójkąt ostrzegawczy	NIE	
8	Apteczka	NIE	

Cysterna z rynku wtórnego windyacji.
Posiada pojemność 48000(dm3).

POZOSTAŁE INFORMACJE**1 Pochodzenie pojazdu**

Pojazd z rynku krajowego.

2 Badanie poprawności numerów identyfikacyjnych

Numer identyfikacyjny pojazdu odczytano z natury i potwierdzono jego zgodność z zapisem w dowodzie rejestracyjnym.

Dane dotyczące pojazdu zostały przyjęte w oparciu o przedstawione dokumenty i zgodnie z zakresem zlecenia nie były weryfikowane, nie badano także zgodności wskazania drogomierza z faktycznym całkowitym przebiegiem pojazdu ani poprawności naniesienia numerów identyfikacyjnych. Fabryka Wycen Sp. z o.o. nie bierze odpowiedzialności za wykorzystanie niniejszej oceny technicznej jako źródła informacji o pojeździe przy jego zakupie.

Ustalenie wszystkich uszkodzeń, wad i braków w kompletacji pojazdu nie jest możliwe w warunkach parkingowych, konieczna weryfikacja w warunkach warsztatowych.

Dokument wystawiony elektronicznie, warianty bez podpisu

DOKUMENTACJA FOTOGRAFICZNA



Fot. nr 1



Fot. nr 2



Fot. nr 3



Fot. nr 4



Fot. nr 5



Fot. nr 6



Fot. nr 7



Fot. nr 8



Fot. nr 9



Fot. nr 10



Fot. nr 11



Fot. nr 12



Fot. nr 13



Fot. nr 14



Fot. nr 15



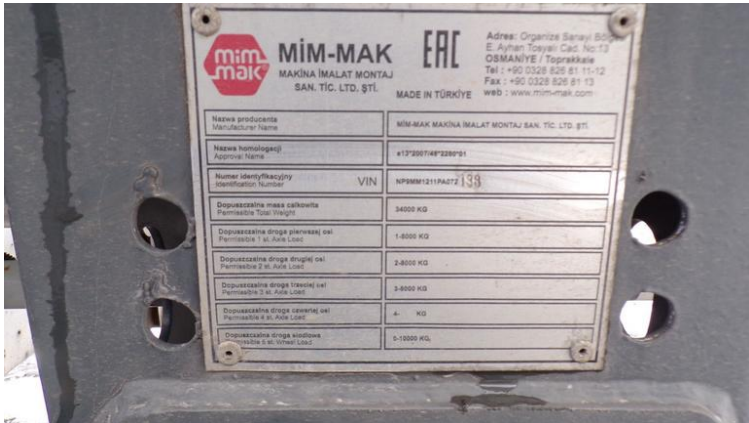
Fot. nr 16



Fot. nr 17



Fot. nr 18



Fot. nr 19



Fot. nr 20



Fot. nr 21



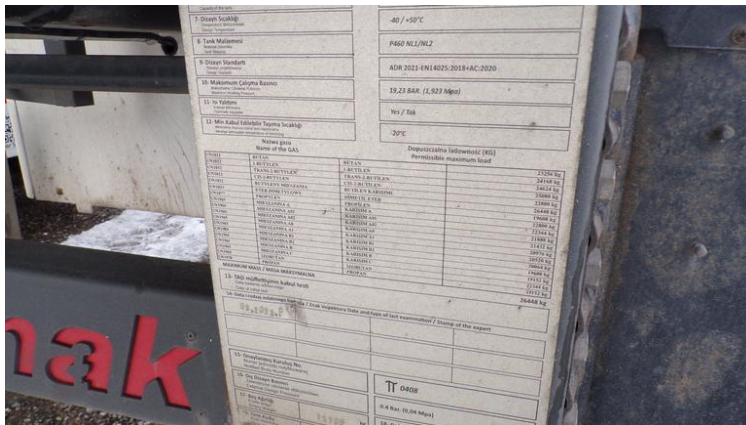
Fot. nr 22



Fot. nr 23



Fot. nr 24



Fot. nr 25



Fot. nr 26



Fot. nr 27



Fot. nr 28



Fot. nr 29



Fot. nr 30



Fot. nr 31



Fot. nr 32



Fot. nr 33



Fot. nr 34



Fot. nr 35



Fot. nr 36



Fot. nr 37



Fot. nr 38



Fot. nr 39



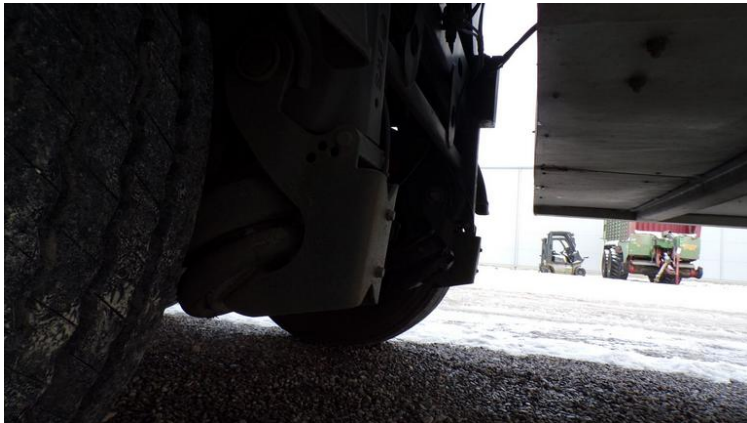
Fot. nr 40



Fot. nr 41



Fot. nr 42



Fot. nr 43



Fot. nr 44



Fot. nr 45



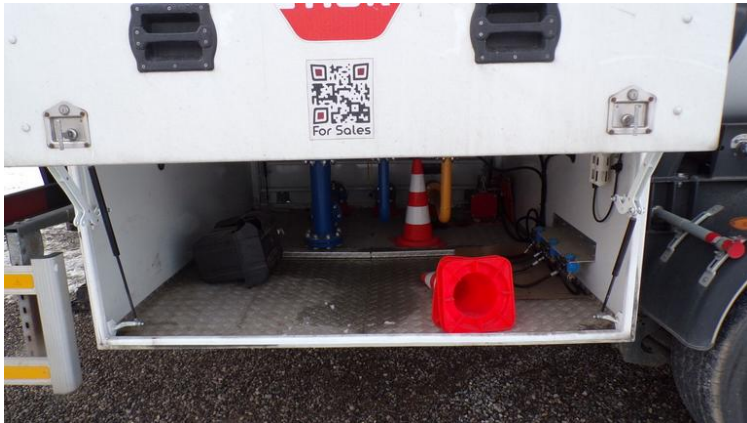
Fot. nr 46



Fot. nr 47



Fot. nr 48



Fot. nr 49



Fot. nr 50



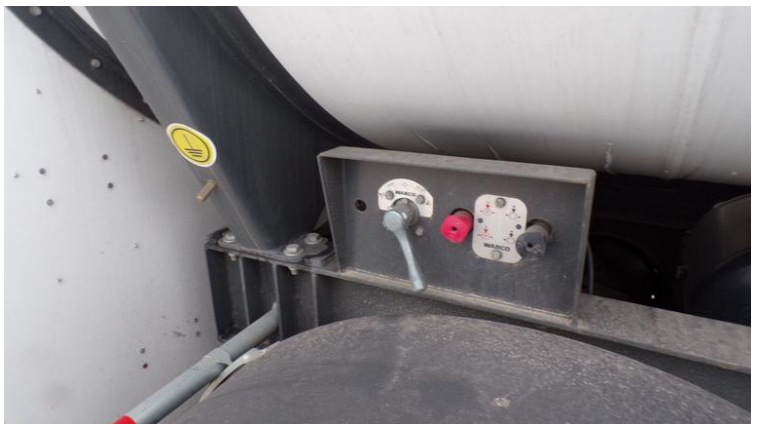
Fot. nr 51



Fot. nr 52



Fot. nr 53



Fot. nr 54



Fot. nr 55

Dokument wystawiony elektronicznie, warianty bez podpisu

Opinia numer: 24/01/2025PC

z dnia: 2025/01/17

Klauzule i zastrzeżenia:

1. Nie weryfikowano odczytanego stanu drogomierza z zapisami w urzędzeniach elektronicznych pojazdu.
2. Niniejsza ekspertyza służy wyłącznie do oszacowania wartości rynkowej przedmiotu wyceny i nie może być wykorzystywana do żadnego innego celu, ni wymieniony powyżej. W szczególności wycena nie może stanowić podstawy do oceny cech i stanu wycenianego obiektu przy jego zakupie.
3. Niniejsza wycena nie jest ofertą handlową.
4. Rzeczoznawca nie bierze na siebie odpowiedzialności za wady ukryte (prawne i fizyczne) oraz ewentualne skutki wynikające z dalszego użytkowania przedmiotu wyceny, a także za skutki wykorzystania samej wyceny.
5. Niniejsze opracowanie nie może być wykorzystane do żadnego innego celu niż określony w treści opinii i nie może być publikowane w całości w jakimkolwiek dokumencie bez zgody wykonawcy i bez uzgodnienia z nim formy i treści takiej publikacji.
6. Bez zgody autora opinii zabrania się jej powielania.
7. Nie badano tytułu użytkownika ani tytułu własności badanego pojazdu lub elementów, w tym ewentualnego istnienia ograniczonych praw rzeczowych.
8. Powyższa wycena nie jest ekspertyzą stanu technicznego przedmiotu wyceny i za taką nie może być uznawana, w szczególności nie może być traktowana, jako gwarancja sprzedaży przedmiotu wyceny za oszacowaną wartość.
9. Wycenę przeprowadzono w oparciu o dostarczoną dokumentację oraz badanie organoleptyczne wycenianego obiektu. Nie prowadzono badań diagnostycznych oraz weryfikacji warsztatowej przedmiotu wyceny.
10. Niniejsza wycena została sporządzona na podstawie oględzin wycenianego przedmiotu w warunkach występujących w miejscu jego udostępnienia.